

**Klimaschutz -  
WEN kümmert's!**

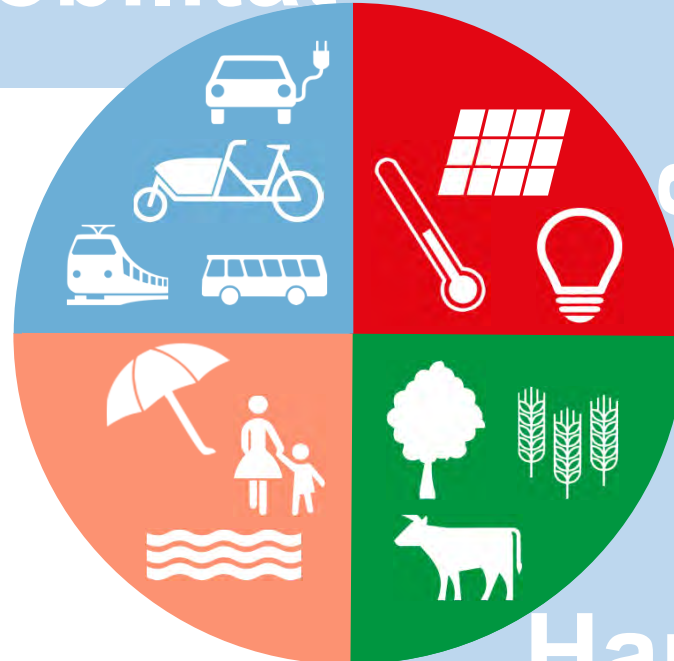


**Stadt Weiden** in der Oberpfalz

# Ergebnis- dokumentation

zur Auftaktveranstaltung der Öffentlichkeits-  
beteiligung zum Klimaschutzkonzept  
am 04. Oktober 2022, Stadt Weiden

Mobilität



Energie

Lokal  
Handeln

Anpassung

Gefördert durch:



Bundesministerium  
für Wirtschaft  
und Klimaschutz



aufgrund eines Beschlusses  
des Deutschen Bundestages



# Dokumentation

Die nachfolgende Fotodokumentation hält Ergebnisse der Auftaktveranstaltung zur Öffentlichkeitsbeteiligung am Klimaschutzkonzept der Stadt Weiden fest. Die Veranstaltung fand am 26.10.2022 im Neuen Rathaus statt.

Etwa 80 Vertreterinnen und Vertreter aus Wirtschaft, Zivilgesellschaft und Bürgerschaft, Politik und Verwaltung haben Ihre Ideen und Vorschläge eingebracht. Diese wurden im Nachgang gesichtet und unterschiedlichen thematischen Cluster an den Tischen zugeordnet.

Im Rahmen eines Folgeworkshops werden die Ergebnisse am 26.10. (18 Uhr, Neues Rathaus) weitergehend diskutiert, vertieft und konkretisiert. Sie sind herzlich eingeladen, wir freuen uns auf Ihren Beitrag!



# Ergebnisse der Arbeit an vier Thementischen

1

Strom und Wärme vor Ort herstellen und nutzen (Themenbereich Energie)

2

Klimafreundlich unterwegs sein (Themenbereich Mobilität)

3

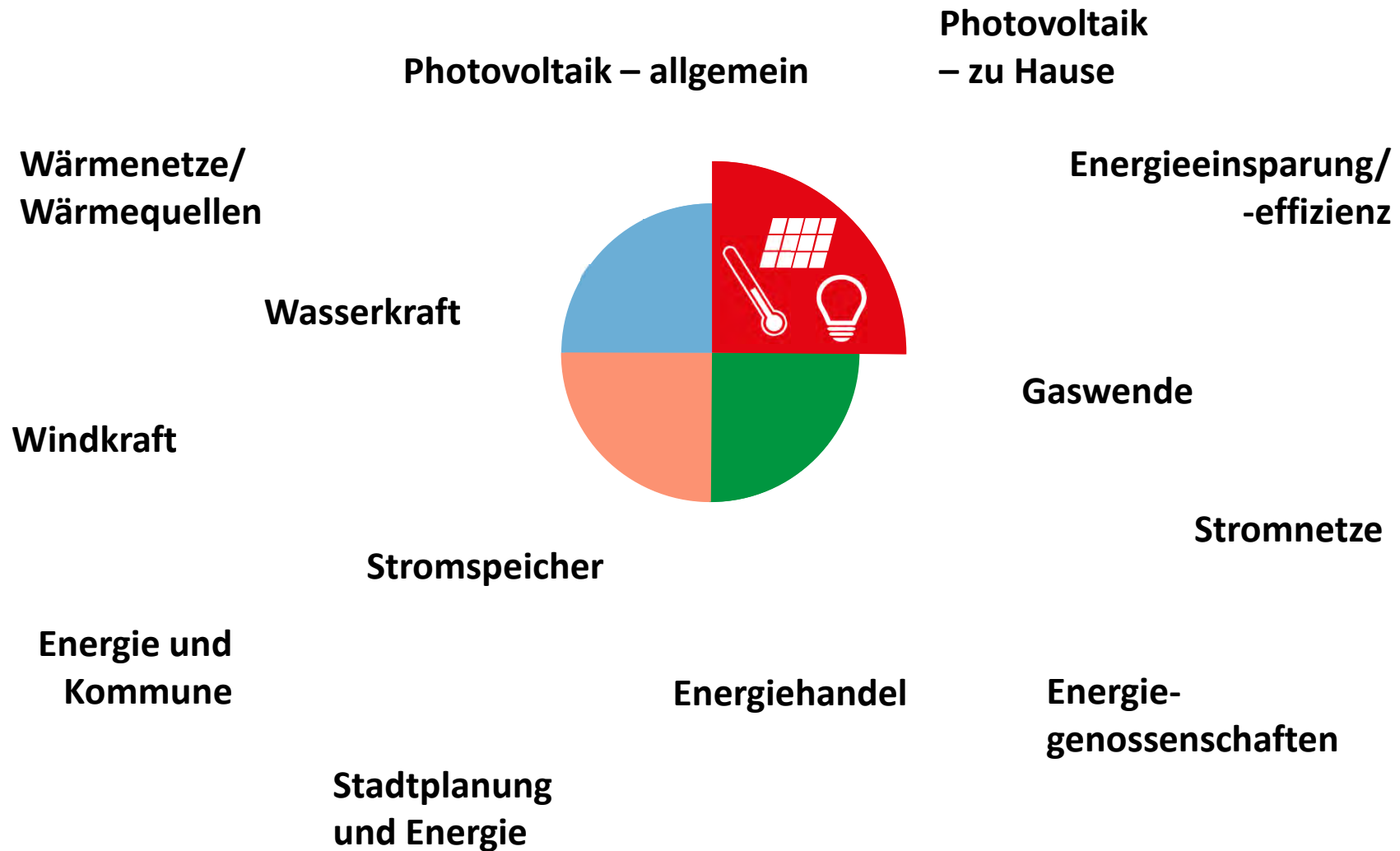
Global denken, lokal handeln (Themenbereich Nachhaltigkeit)

4

Im Klimawandel leben (Themenbereich Anpassung an den Klimawandel)



# 1) Strom und Wärme vor Ort herstellen und nutzen - Themencluster





# Dokumentation der Ergebnisse

**Abwärme**  
Konsequenz nutzen  
An Firmen dringend Empfehlung  
Temperaturwelt

industrielle Abwärme -  
nutzung in  
Nahwärmenetzen  
Quartiere

Wärmereiche gewinnung  
in Betrieben und  
Hauskulturen.

angepasste  
Bauleitplanung  
(Wärmenetze)

Nahwärmenetze?  
Thermalquelle?

Quartierslösungen für  
Wärmeerzeugung  
kommunale Förderung von  
Solarflächen/Windkraft

**WÄRMENETZE**

Dezentrale Produktion  
+ verteilung ins Netzwerk  
(exp. Freiburg, Vaubau)

**WÄRME-  
NETZE**

Dezentrale Produktion  
+ verteilung ins Netzwerk  
(exp. Freiburg, Vaubau)

**WÄRME-  
QUELLEN**

3HKW

Ausbau Fernwärme (BHKW)  
- Möglichkeiten schaffen für  
alternative Energien  
im Bestand

Bei neuem Haus oder Lage  
ausproben: WEN-  
Liste  
BHKW erstellen  
(z.B. 15 Einheiten)

große Wärmepumpen  
zur Wärmeversorgung

BHKW  
Thermojoker  
WRG

Blockheizkraftwerke zur  
Erzeugung von  
Strom und Wärme

Sondertabelle  
Wärmepumpe

Handwärmer - Nutzung  
→ Strom + Wärme

Holzvergaser technik  
nutzen

Bioraktoren → Wärme  
Biogasanlagen → gas + Strom

Hackstrukturalter + große  
Energieholz  
(z. Bsp. bei ...  
Schule +  
Schwimmbad)

Holzvergaser in  
Betrieben  
nutzen

Heimische Energie  
zum Wärmen und  
nutzen (Holz)

Energie auf der  
Betriebe  
BayStG Rumbach

## Wärmenetze/ Wärmequellen

## Energieeinsparung/ -effizienz

**ENERGIE-**  
- Einsparung  
- Effizienz

Beste Beispiele  
E-Einsparung  
bekannt machen

Reduzierung der Wärme  
verluste bei den Gebäuden

Energieeinsparungsplan  
regional  
(+NEW)

## Energie und Kommune

**KOMMUNE  
+  
ENERGIE**

- PV auf allen kommunalen  
Dächern installieren  
bis 20xx

Erstellen Hausprojektor  
effiziente Gebäude  
Finanzierung über kommunale  
durch Energieeffiziente Energie  
→ no Kraft auf für Autorisierung

Neues Rathaus  
PV-Anlage?  
Speicher?

Intelligente Thermostate,  
programmierbare Steckdosen  
in allen öffentl. Gebäuden

Energieeinsparung:  
→ Bewegungsmelder an  
Schulen (UC, Gänge)  
→ LED-Beleuchtung in  
öffentlichen Gebäuden  
(Schulen) Austausch im →

Vollständige Umrüstung  
öffentlicher Beleuchtung  
auf LED + lichtfreundliche



# Dokumentation der Ergebnisse

ENERGIE-GENOSSEN-SCHAFTEN  
 Genossenschaftliche Lösungen + Produktion  
 Private Gemeinschaft Energieanlagen  
 Solar, Wind, Wasserstoff, Energie sharing  
 Kapazitäten für EE erhöhen, Akzeptanzmodelle ↑  
 Windkraft mit Möglichkeit einer Bürgerbeteiligung (durch "Local" - Lösung von Energie-Schleiss  
 Kooperationen um Große Projekte zu stemmen

## Energiegenossenschaften

GASWENDE  
 (H<sub>2</sub>, Bio-Methan...)  
 - Power to X (H<sub>2</sub>)  
 ↳ ins. Wandel notwendig  
 - Umwandlung aller PV-Anlagen im Stadtgebiet  
 Wasserstoff-Infrastruktur  
 Elektrolyse + Verteilnetze  
 Frühzeitige Anbindung an Wasserstoffpipelines für produz. Industrie  
 Biomethan-Einspeisung ins Gasnetz + SNG  
 Aufbau Wasserstoff-Infrastruktur (Förderungen)

## Gaswende

STADTPLANUNG + ENERGIE  
 Verpflichtende PV-Dachanlagen für Selbstverbrauch in priv. und gewerb. Gebäuden  
 Neuan "öffentlich" + "privat" Verpflichtung Photovoltaik mit Strom-Cloud  
 Beschleunigte Genehmigungsphasen bei Projekten (Wärme, PV, Bio...)  
 Bebauungsplan: alle Dächer mit idealer Ausrichtung für Fotovoltaik u. Solarthermie  
 Doppelte Flächen-nutzung (Wohnen/Parken + PV)  
 Klimaschutz vor Denkmalschutz

## Stadtplanung und Energie

ENERGIE-HANDEL  
 - Plattform für regionale Energiehandel  
 - Energieeffizienz-zentren  
 Strom-Cloud über die Stadtwerke  
 Lokale Ökogas-Produkte (zertifiziert)

## Energiehandel

## Stromnetze

STROMNETZE  
 Netzausbau  
 - Anpassung Stromnetz an gestiegenen Bedarf  
 Smartifizierung der Verteilnetze



# Dokumentation der Ergebnisse

## Windkraft

WINDKRAFT

Windkraft in der Region (Landkreise)

Windräder solide wie nötig um Strom, Strombedarf zu decken

Windkraftanlagen Standort studie überregional im Regionalplan → Vorklärungslösen

Notwendige Windkraftanlagen im Weidener Osten Stadtecke - wieder betreiben

Photovoltaik statt Windräder  
- Kleinere Werke  
- Kleinstanlagen  
- Biogasanlage  
- Wasserstoff  
- Wärmepumpen

Windkraftanlagen ohne SF6 Gas bauen (SF6 = Klima schädlich)

## Wasserkraft

WASSER - KRAFT

Neuere Waldweidewerkanlagen zur Strom-Generierung (Umbau/Entw.)  
3 Anlagen bestanden, aber alle Wasserrechte

## Photovoltaik – allgemein

PV allg.

Spez. potentielle nutzen, Gewerbe, Industrie & priv. Haushalte

Dachflächen-Screening für PV

Solarthermie nutzen

PV-Dachanlagen auch auf Bestandsgebäuden erforderlich/verpflichtete bis der Realisierung unterstützen + Speichermöglichkeiten dezentral ausarbeiten

Intensiv für Solarländer Werben PV + Solarthermie

Parkplätze überdachen mit PV-Dächern  
Grünparkplätze Entlastungstrassen  
Diskontinuität Anreize schaffen

PV-Anlagen nach Förderung

PV-ÜBERDACHUNG VON PARKPLÄTZEN + STRASSEN

PV auf alle geeigneten Dächern Solarthermie

PV-Partes „auf Stellen“ zur Doppelnutzung

ASPR - PV für LANDFLÄCHEN

Kein PV auf Nutzflächen

## Photovoltaik – zu Hause

PV zu Hause

„neutrale“ PV-Beratungsstelle

effiziente Beratung für alternative Energien (PV)  
- „Ausklang“  
- „To do“ Liste

Bürokratische Hürden minimieren

Mehr anwendbare + kaufbare Lösungen bei PV-Anl.  
z.B. dreifache Module für Wohnhäuser im Bestand

Fassaden-PV + Balkon-PV

PV im Mietkontext ausarbeiten

klein-Solaranlage f. Priv. Haushalt Balkon, Garten, Dach mit Batterie

## Stromspeicher

STROM - SPEICHER

Quartierspeicher

Speicher nutzen + ausbauen  
- Batterie  
- Wasserstoff  
- neu.

- Bedarfs- und Potentialanalyse  
- Speichersysteme

WASSERSPEICHER  
- Bei Überschuss Speicher füllen

SAIZWASSERSPEICHER  
- Hochwertigere Batterien virtuelle Kraftwerke

Entwicklung größerer regionaler (Unternehmen in die Energieerzeugung) Energiespeicher und in Mifall Versorgungskonzepte für Krankenhäuser, Verwaltung, etc.

Konzepte entwickeln (z.B. Wasser Energiesysteme), die die regionalen exemplarischen Beispiele möglichst vollständig nutzen oder speichern und Netzkapazitäten besser auslasten



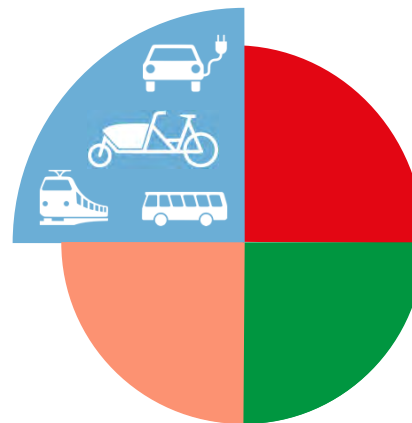
# 2) Klimafreundlich unterwegs sein - Themencluster

Radwege

Lastenräder

Radabstellmöglichkeiten

ÖPNV/Bus



Alternative  
Antriebe

Tempo 30

Leihsysteme

Straßen-  
/Verkehrsinfrastruktur

Mobilität  
neu denken

P&R/Parken





# Dokumentation der Ergebnisse

## Radwege

**RADWEGE**

- FAHRRAD-HIGHWAY (mit Open Spaces)
- AUTO-FAHRRAD UMLAGE-STATIONEN SJ
- Sichere, gut erkennbare Radwege
- Durchgehendes Radkonzept und Netz (ideologische Stellen - Säubern!) (Balkenputze...)
- Radwege erweitern
- Einige Radwege werden kaum gefahren → Radweg Säuberung
- Fahrradvorfahrt an allen Einmündungen
- keine Fahrradwege säubern & Gefahrenpunkte entfernen
- Fahrradweg geschützt durch Pflanztröge von d. Fahrbahn (graue Köpfeanlagen/Schulterstreifen)
- Radweg ≠ Farbe auf der Straße  
Radweg auf Gehsteighöhe
- Trennung von Radverkehr und Fußgänger (Bänke)
- Viel mehr "Shared Space" (grün und blau für Radfahrer - Autos)
- Radwege stärker ausbauen
- Praxis: schaffen für den Einbau in unversiegelten Straßen (z.B. Punkte sammeln für betriebliche Beschäftigte), um deren Betriebskosten aufzugewöhnen & grüne zu unterstützen
- Radradlinie Max-Planck-Jahrmarkt
- Radwegebau U.M. WELTSTRASSE FÜR SEDAN-DRAFFLEGER-STR.
- Radverkehr stärken
- Fortwege "radeltouren" schaffen
- Trägermarkt - Theozial radeltouren machen
- Radverkehr stärken
- Radverkehr stärken
- Einbahnstraßen für Radfahrer freigeben
- absperribares Fahrradparkhaus in Innenstadt (Bahnhof)
- Bauplanung: Bauförderer dazu verpflichten, genügend, gute, überdachte Rad-Abstellplätze zu planen

## Radabstellmöglichkeiten

**RADABSTELL-MÖGLICHKEITEN**

- Abstellmöglichkeiten für Fahrräder an öffentl. Orten
- Mehr Fahrradabstellplätze direkt vor dem Eingang
- mehr Fahrradabstellplätze
- Eisenbahn mit Radabstellungen anbieten
- Mehr Radverkehr zum PKW auf ÖPNV anlagen
- Fahrrad-Abstellplätze
- Großer Fahrradabstellplatz vor dem Bahnhof!
- überdachte Fahrradabstellplätze
- absperribares Fahrradparkhaus in Innenstadt (Bahnhof)

## Lastenräder

**LASTENRÄDER**

- Lastenräder finanziert d. d. Stadt (evtl. zum austauschen)
- Lastenräder be-zuschussen



# Dokumentation der Ergebnisse

## ÖPNV/Bus

**ÖPNV/BUS**

- günstiger ÖPNV zu Arbeitszeiten und Freizeitzeiten
- Vermehrte Busse aus dem Umland und Park and Ride
- ÖPNV erweitern mit Kleinsten Fahrzeugen + Bewillbar
- Schnelle Darstellung des lokalen ÖPNV Weiden-APP
- Kostenloser ÖPNV → Tempo 30 in der gesamten Innenstadt
- engmaschigere Busanbindung d. Umlands
- Lieber kleinere Busse mit höherer Frequenz
- Anschluss an das VGN (Nürnberger Netz) bis zum 365€-Ticket
- Kostenloser Schulweg - unabhängig von Entfernung
- Bus-shuttle in der Innenstadt z.B. im 10-Minuten-Takt
- KLEINERE ÖPNV-BUSSE BEI WENIGER FREQUENZIERUNG. AUSBAU E-FÄHREN FÜR FAHRRAD U. PKW'S
- Firmenbusse z.B. Witt, Witron finanziert d. d. Firma z.B. über steuerfreie Zuwendungen (z.B. ...)
- SPD schlägt (0,8) 29,00 Euro Ticket (als erweitert 9 Euro Ticket) VOR...
- Busfrequenz auch nach 18 und am Wochenende
- Anrufbus?
- Beliebigere Preise Bus halber stellen ausbauen!
- Abschaffung der Busse, außer Schulver. dafür TAXIS
- genügende Taktraten beim ÖPNV spätere ÖPNV-Zeiten! z.B. zu Wochenenden!
- Pendlerbusse zu Pendlerparkplätzen
- Schrittweise Erweiterung

## Leihsysteme

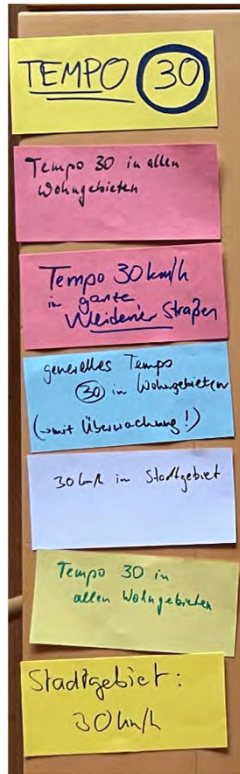
**LEIHSYSTEME**

- Fahrrad-Miet-System
- "City-Bikes" → Leihradsystem in der ganzen Stadt
- Koop. mit reg. Unternehmen (Fahrrad...)
- Carsharing
- Carsharing

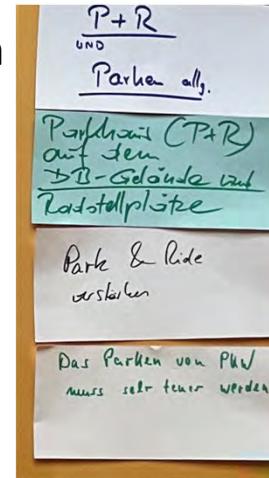


# Dokumentation der Ergebnisse

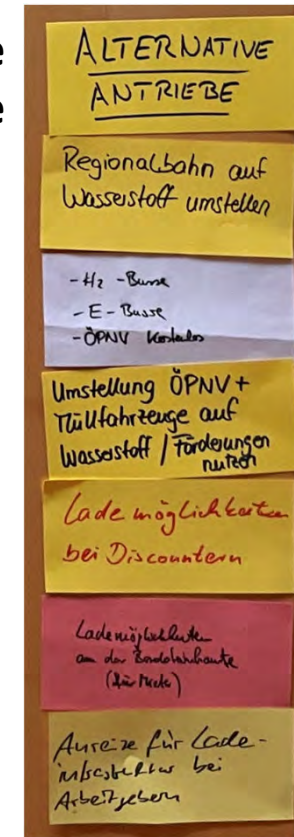
## Tempo 30



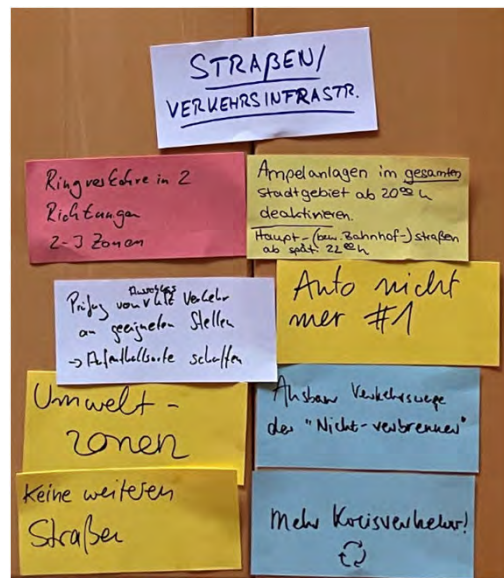
## P&R/Parken



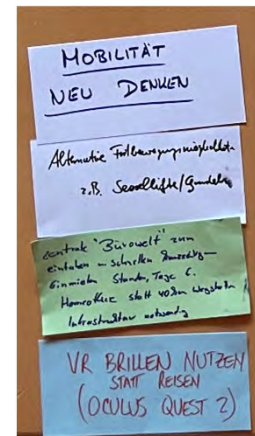
## Alternative Antriebe



## Straßen-/Verkehrsinfrastruktur

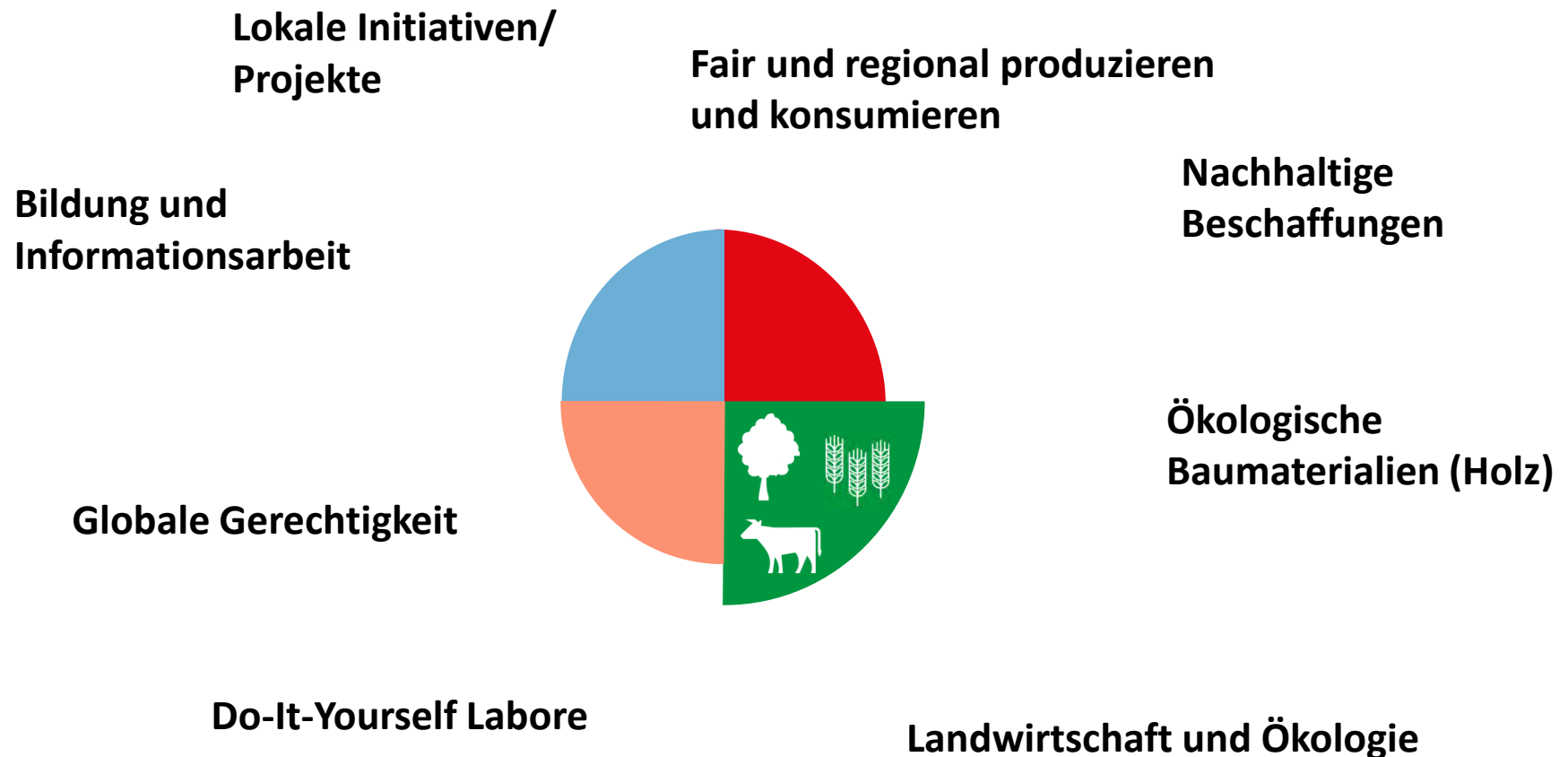


## Mobilität neu denken





# 3) Global denken – lokal handeln - Themencluster





# Dokumentation der Ergebnisse

## Initiativen/ Projekte

**INITIATIVEN & PROJEKTE**

- Klimaaktie
- Weiden-Aktie

**DO IT YOURSELF LABORE**

Sozial denken:  
→ schwächere mitnehmen  
→ gegenseitige Unterstützung  
→ Nachbarschaftshilfen

Repaircafé verstehen + ausbauen

RepairCafe einrichten, ggf. durch Stadt fördern

Soziale Räume fördern und Klimabildung d. anbieten und Umsonstläden, Repaircafe, ...

bessere Verwertung von Lebensmitteln  
> Unverpacktläden  
> Läden mit essbaren aber abgelaufenen Lebensmitteln mit Spenden als Verbraucher

Lebensmittel retten  
→ Aflage Abgabe an Tafel  
→ Ablage im Stadthof

Gegenseitige Unterstützung

Tauschbörsen verstärken

Kleinanzeigen  
↳ Gebrauchtwarenhandel

Hackschneidwerkzeuge - Wärme  
Dünger für Bürgergärten

Kaffeersatz sammeln um auf Torf zu verzichten

**BILDUNG & INFORMATIONEN-ARBEIT**

Bewusst-Werden/Machen globaler Zusammenhänge im Konsum

Workshops anbieten  
- Upcycling  
- „Terra Preta“ - do it yourself  
- Ökologische Sorten

Klimawandel, Biodiversität, Problem & Lösungen erlebbar machen (z.B. Jung & Alter)

Schulen einbeziehen  
→ Projekte, um Bewusstsein / Probleme zu schaffen (z.B. Teller, Lebensmittelverschwendung)

③ BILDUNG: INFORMATIONSTAFELN ZUM THEMA AUTSTEILEN UND BÜRGERESETZUNG ZU ERHALTEN

**Bildung Info Biodiversität**

Lokale Baum-pflanzaktionen Müllsammlung (Schulklassen)

Verschwendung Abfall vermeiden  
↳ Plattform / Austausch

Aufklärung Mikroklima - anlegen - pflegen

Kulturwandel: Schüler\*innen zum Thema effektiv aufklären und Ideen sammeln (Zusammenarbeit statt trockene Kurse)

Klimaschutz Akademie

Mini-inhaberkonzepte & Medien (Print)

## Bildung und Informationsarbeit

**GLOBALE GERECHTIGKEIT & LOKALES HANDELN**

**Amazonie**

kein greenwashing mehr! EU-Taxonomie stoppen!

**Finanziery Kapitalverteilung**

Vernetzung mit Recherchegruppen zu realen Beispielen europäischer Familien Austausch & Vernetzung

## Do-It-Yourself Labore



# Dokumentation der Ergebnisse

## Fair und regional produzieren und konsumieren

**FAIR UND REGIONAL  
PRODUZIEREN/  
KONSUMIEREN**

Regionale Produktion fördern

Sicherheit der Nahrungsmittel- und Rohstoffversorgung vor Ort

Zentrale Verarbeitung regionaler Produkte (großer Hofladen) → Unverpackt

Lokal ist Anbieter präferieren

Solawi

Nahrungsmittel aus Umkreis 100 km

Thema Ernährung:  
1. Ausbau + Forderung von vertikaler Landwirtschaft  
• eigene Treibhäuser  
→ Aquaponik, Hydroponik  
2. bei Zentralisierter Direktvermarktung (regionaler Supermarkt)

Faire Verkaufsanforderungen / Automaten Fair bestücken

## Nachhaltige Beschaffungen

**BESCHAFFUNGEN  
-  
NACHHALTIG**

Kommunales Engagement fördern / unterstützen

Kommunale Beschaffung für Bio: - Bildung - Wäsche öff. - Kantinen

Nachhaltige Beschaffung → Beispiel Stadt Amberg

Recyclingpapier in Ämtern öffentl. Gebäuden  
- WC's  
- Kopierpapier / Briefumschläge

Mehrweggeschirr / Pfandsysteme bei öffentlichen Veranstaltungen

Bei der Beschaffung von Papier und Pappe wird auf Recyclingpapier geachtet / -30% Wasser / -30% Energie

## Ökologische Baumaterialien (Holz)

**ÖKOLOGISCHE  
BAUMATERIALIEN**

CO<sub>2</sub>-arm bauen Stadt + Empfehlung an Bürgerinnen

CO<sub>2</sub> über Holz im Bau verstärken

ökologische Jau- und Dämmstoffe bei öffentl. Bauvorhaben verwenden

Die städtischen Tochtergesellschaften SGW + StadtM sind große Waldbesitzer. In ihren Neubauten wurde der CO<sub>2</sub> neutrale Baustoff vollständig vernachlässigt! (auch Fe<sup>3</sup>-Bos ...)

MEHR HOLZBAU v.a. bei öffentl. Vorhaben

Holz bei v.a. im öffentl. Bereich

## Landwirtschaft und Ökologie

**LANDWIRTSCHAFT & ÖKOLOGIE**

alternative Bodenbearbeitung

Flächenverbrauch reduzieren Pflanz-Tätigkeiten?

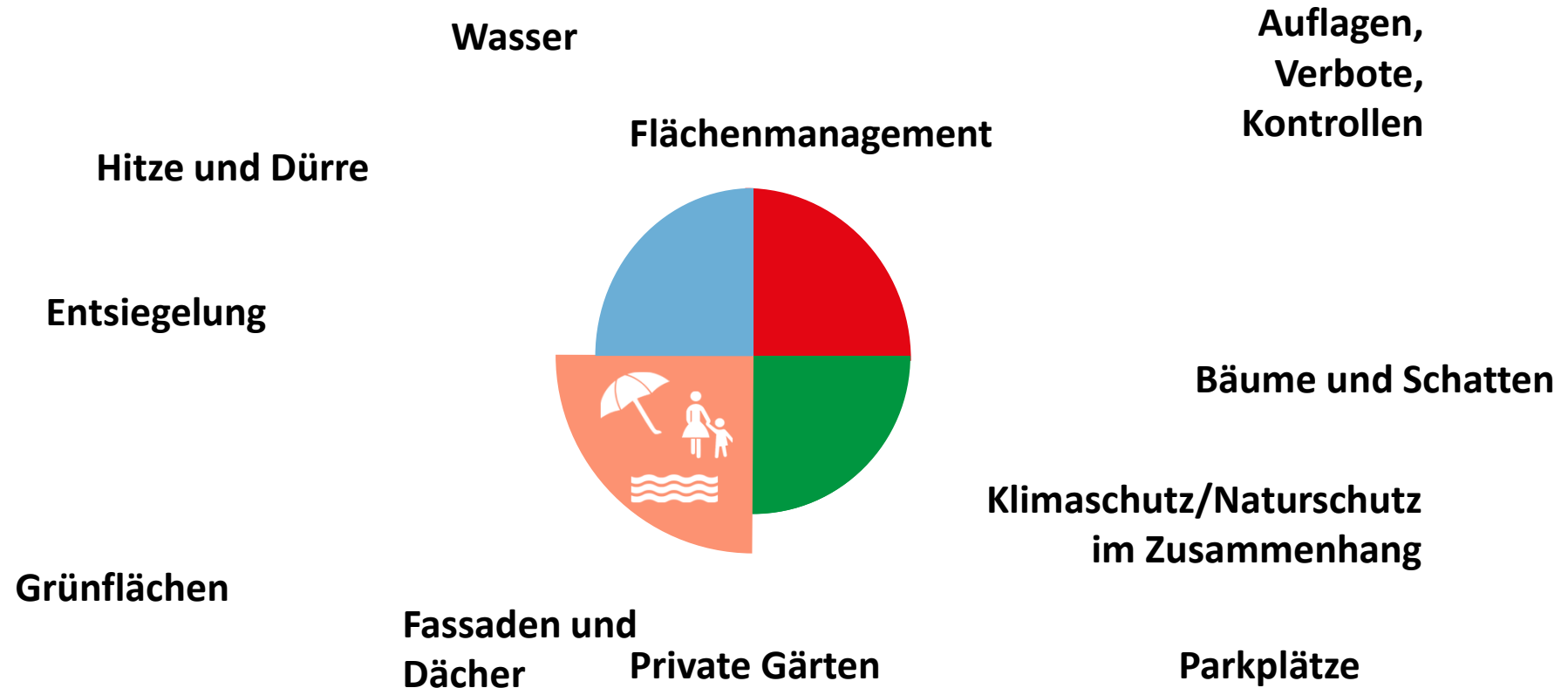
Nutzungszeit in Luft hängt nicht von CO<sub>2</sub> Speicherung ab.

ökologischere Landwirtschaft bessere Wassernutzung mehr Lokalität keine Massentierhaltung mehr! Geld soll weniger im Vordergrund stehen

Insektenschutz bei der Landwirtschaft!!! Ökosystem schützen!



# 4) Im Klimawandel leben Themencluster





# Dokumentation der Ergebnisse

## Hitze und Dürre

**HITZE + DÜRRE**

- Warnsignale verbreiten, öffentlich bekannt machen  
↳ Internet, Plakat
- Effizienter Umgang mit Wasser
- Anpassung an steigende Temperaturen da global notwendig / Wasser sparen
- Wasserpreis mit Progression
- Trinkwasser-spender i. d. Stadt
- bessere Wassernutzung (z.B. Landwirtschaft!)

## Wasser

**WASSER**

- Zisternen fördern z. Regenwasserernutzung
- Ausbau zur "Schwammstadt" wegen Starkregen
- Verpflichtung zu Zisternen bei Neubau bzw. Erweiterung bei Zustandsbank
- Klimaanpassung Wassermanagement: mehr Grünflächen, Schwammstadt (lokale Speicherung)
- Bauleitpläne  
→ Zisternen Förderprogramm  
→ Niederschlag speichern, versickern  
→ keine Gartenbewässerung  
→ Dach wasserdicht weniger regeln
- Konzept für Starkregen  
- Entsiegelung → Versickerung fördern  
- Konzept f. Gewässer III. Ordnung
- Mit Regenwasser wasser sparen  
Sinnvolle Ursachen greifen
- Stadtbad WERBUNG erhalten
- Komposttoiletten in öffentlichen Anlagen
- Kein Trinkwasser für Toilettenspülung  
→ Kompostklo

## Auflagen, Verbote, Kontrollen

**AUFLAGEN VERBOTE KONTROLLEN**

- Auflage Supermärkte Mehrgeschoss bauen  
Klimaschutz braucht Begrünung & jedes Baumprojekt eine Empfehlung, z.B. "bei Erweiterung" z.B. Begrünung
- Verbot privater Schwimmbäder  
Wirkliche Überprüfung der Umsetzung von Auflagen
- Klima-Anlagen in Gebäuden mit "großem" schon betreiben  
strengere Kontrolle von Bauanträgen (Vertrag)
- baurechtliche Sicherung von Frischluftschneisen (z.B. alter Marktplatz)

**FASSADEN + DÄCHER**

- Förderung privates Gründächers
- Nutzung von Fassaden → Stadtgrün → PV
- Prüfung aller öffentlichen Gebäude nach Not. des Begrünung
- Dach- und Fassadebegrünung an öffentlichen Gebäuden (z.B. Dames Rathaus)
- Flächensystem für Umkleenischen bei öffentlichen Haushalte
- Fassade begrünung!
- Dächer-Regel: entweder Fotovoltaik/Solarthermie oder Begrünung
- Flügel bei Neubauten (große Gebäude natürlich) Dachbegrünung anstreben

## Fassaden und Dächer

## Klimaschutz/Naturschutz im Zusammenhang

**ZUSAMMENHANG NATURSCHUTZ + KLIMASCHUTZ**

- Entwässerung Abland (Weiden-Wald) Appen und Horre bewässern
- Renaturierung Naal in der Naalstelle und Richterweiher  
1. Starkregen abbinden CO<sub>2</sub> + Diversität + Klimawasser + Fische + Tiere + Pflanzen
- Moore (wenn möglich) so schnell es geht renaturieren!
- ökologische Bewirtschaftung Stadteigenen (verpachteter) Flächen (wird 2018 weniger Dünger verwendet - Herbstfide, Apfels & Schilf (auch 2016))
- baureife Grundstücke Eigentümer zu naturnaher Bewirtschaftung verpflichten
- Naturschutzwälder!
- Grünflächen Vielfalt mit zahlreichen Pionierbaumarten
- Grünstreifen an Wegrändern mit bio-diversen Wiesenblumen ausstatten & erst im Herbst mähen
- Wachsen lassen, was wächst - Artenvielfalt Stadt- u. Privatgärten
- Natur purer sein lassen → öffentliche Flächen (z.B. Oldwiese)





# Dokumentation der Ergebnisse

## Entsiegelung

**ENTSIEGELUNG**

Entsiegelung fördern  
- alternativ Verwendung von Versickerungsfähigen Material

mehr Geh- und Fahrwege über mehr mit Wasser durchlässigem Belag

Entsiegelung öffentlicher Flächen

## Flächenmanagement

**FLÄCHEN-MANAGEMENT**

Verdichtete Bauweise  
Stuhlwirt  
„Aktivhäuser“

Mehrfachnutzung von Flächen  
→ Versickerung  
→ Verschlus

Baulücken schließen durch Umwidmung im Flächenmanagementplan  
→ Prozess im BauGB einfließen lassen

Multifunktionalität bei der Innenentwicklung, Sparmaßnahmen im Boden, Wasser, Energie (z.B. Förderungen, Nutzung von Flächen - auf Flächen Bäume, versickernde Bäume, Holz, etc., auch Versickerung)

Flächenmanagement  
→ Nachverdichtung + Stadtgewinn  
→ Nutzung Altlasten

## Bäume und Schatten

**BÄUME + SCHATTEN**

Baumschutzverordnung verschärfen u.a. auf Kleingartenanlagen ausweiten

Bäume unterhalb erhalten

Abholzung von Wäldern stoppen!  
„benutztes“ Land nutzen anstatt Wälder abzuzehren  
„WALD STATT ASPHALT!“

mehr natürlichen Schatten in der Stadt

Verschattete Bäume  
Bäume an Fassaden  
Schutz vor Regen  
Gyl. mit Gummischildern

Verschattung z.B. auf Parkflächen  
→ Stadtgrün  
→ PV

205-Parkplätze  
verkleinern f. Grünflächen  
→ Klimaanlage f. d. Stadt  
allg. mehr Stadtgrün

## Grünflächen

**GRÜNFLÄCHEN**

Grünflächen bei Gewässern  
→ „Neuer Hausweg“ (links Fahrbahnseite)

Grünflächen in Baugebieten u. Vorfeld  
→ „Im Obstgarten“  
→ Hausweg „Herbstweg“

Grüne Aufenthaltsinseln zur Erholung in d. Innenstadt auf ehemaligen Parkplätzen z.B.

Neue Bäume an jedem geeigneten Platz

Vorkehrung für Grünflächen

Alle Grünflächen der Stadt mit wiederkehrenden Pflanzen bestücken, nicht mehrmals im Jahr neu pflanzen

Hitze „retentive“ Zonen  
Sonneneinstrahlung reduzieren  
die auch bei erhöhter Temperatur ausstrahlen

Minibäume vor Parks  
Pflanzung „Stadtgärten“  
Mit den Bäumen werden die kleinen Bäume integriert

Gezielte Begrünung von Stadthäfen  
→ Mikroklima

Patenenschaften für Grünflächen

## Private Gärten

**PRIVATE GÄRTEN**

Gärten (Privat-) naturnah gestalten u. a. auch durch anlag. kommunales Biotopausweisung

Verbot von Schottergärten

Rechtbau v. Schottergärten

keine Unkrautentfernung in Stadt- und Privatgärten

## Parkplätze

**PARKPLÄTZE**

Auflage mehrgeschossige Parkregelanlage (Garage / Haus)

Auflage Gewerkeplätze zu versch. für Begrünung

Parkplätze nur mehr unterirdisch

Autoparkplätze  
→ Fahrradparkplätze bei Neubauten als Auflage (Parkplatzverordnung)

Menschen erobern sich Platz zurück (Räder / Motorräder / Behindert)



## So geht's weiter

- Sie würde gerne mitmachen und in den Verteiler aufgenommen werden? Sie haben Fragen, Anmerkungen, Kommentare? Schreiben Sie uns dazu gerne eine E-Mail an [klimaschutz@weiden.de](mailto:klimaschutz@weiden.de)
- Wir laden Sie herzlich ein mitzumachen: Der Vertiefungsworkshop findet am 26.10.2022 um 18 Uhr im Neuen Rathaus (Sitzungssaal) statt. Wir bitten um eine kurze formlose Anmeldung an obige E-Mailadresse (möglichst bis 21.10.)
- Weitere Infos zum Thema Klimaschutz erhalten Sie unter: <https://www.weiden.de/klimaschutz>