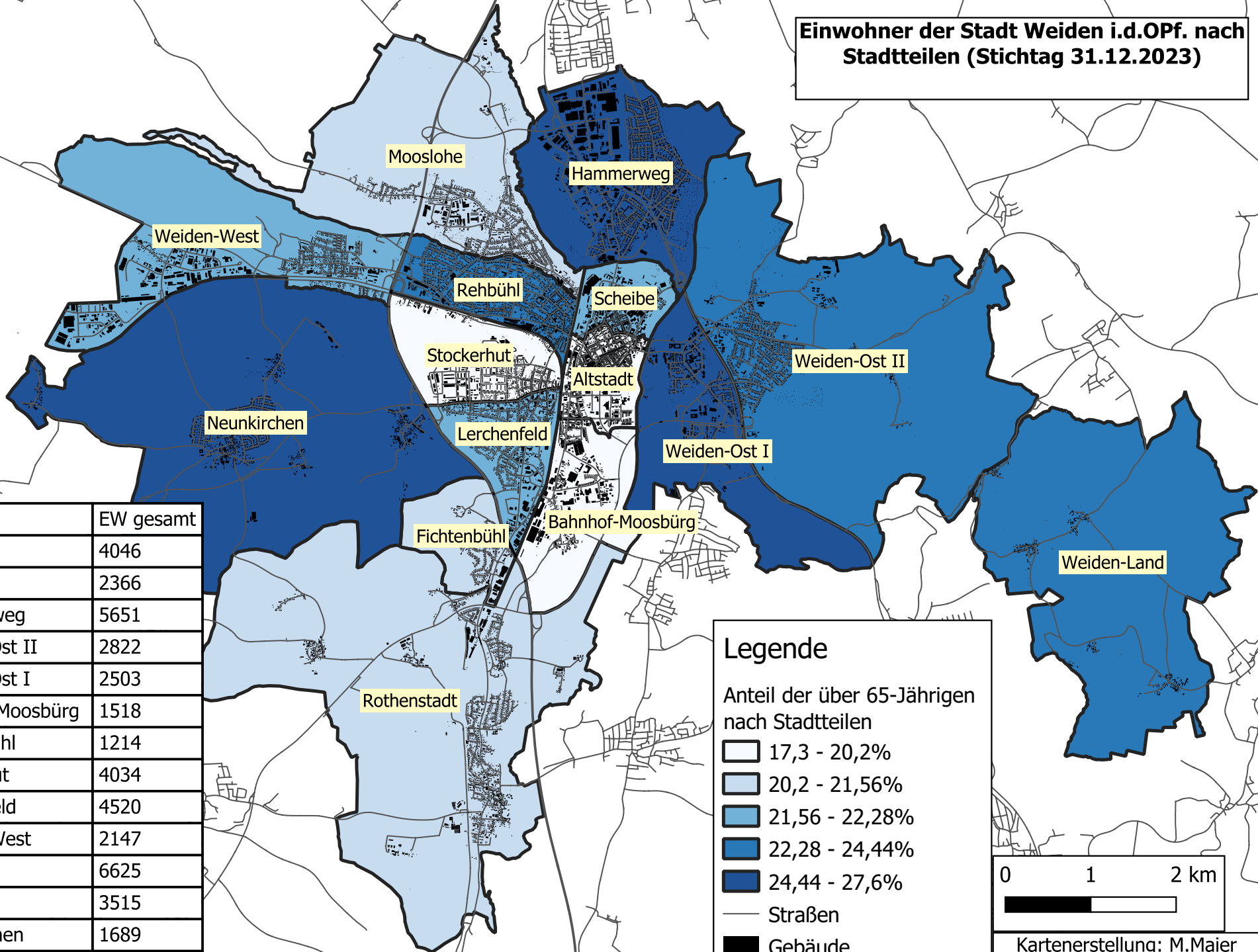


Einwohner der Stadt Weiden i.d.OPf. nach Stadtteilen (Stichtag 31.12.2023)



STADTTEIL	EW gesamt
01: Altstadt	4046
02: Scheibe	2366
03: Hammerweg	5651
04: Weiden-Ost II	2822
05: Weiden-Ost I	2503
06: Bahnhof/Moosbürg	1518
07: Fichtenbühl	1214
08: Stockerhut	4034
09: Lerchenfeld	4520
10: Weiden-West	2147
11: Rehbühl	6625
12: Mooslohe	3515
13: Neunkirchen	1689
14: Rothenstadt	3115
15: Weiden-Land	232

Legende

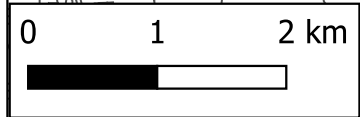
Anteil der über 65-Jährigen nach Stadtteilen

- 17,3 - 20,2%
- 20,2 - 21,56%
- 21,56 - 22,28%
- 22,28 - 24,44%
- 24,44 - 27,6%

— Straßen

■ Gebäude

Gleiche Anzahl an Stadtteilen je Legendenelement

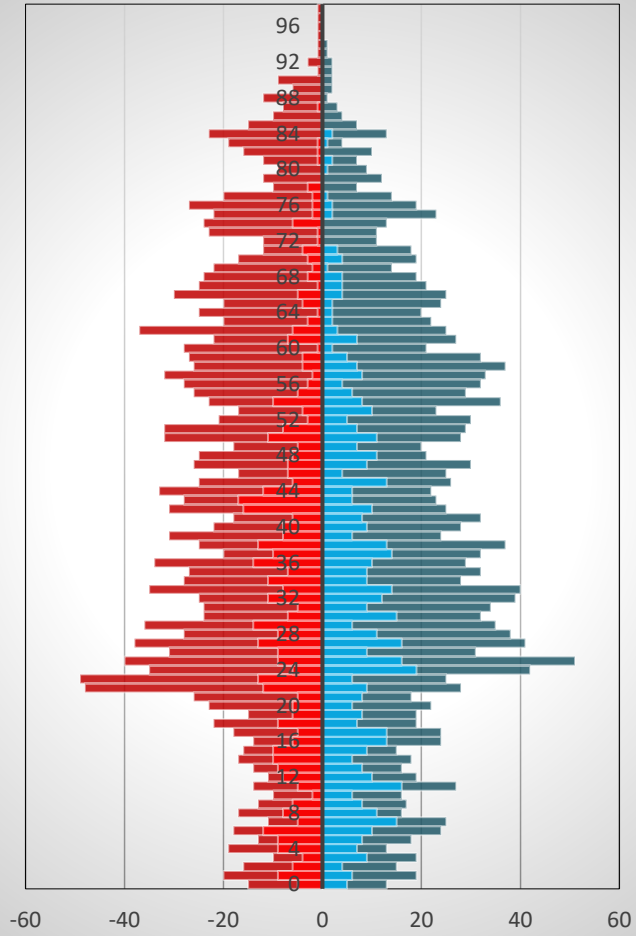


Kartenerstellung: M.Maier
 Quelle: Einwohnermeldeamt
 Stadt Weiden i.d.OPf.

Bevölkerungspyramiden der Stadtteile in Weiden i.d.OPf. (Stand: 31.12.2023)

Altstadt

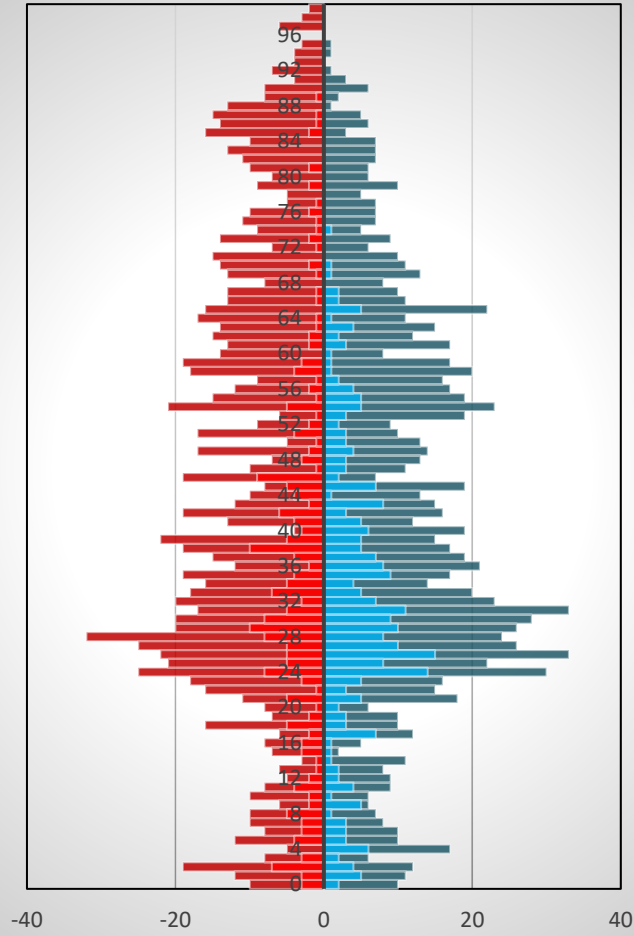
Altstadt



■ nicht deutsch weiblich ■ Einwohner weiblich
■ nicht deutsch männlich ■ Einwohner männlich

Scheibe

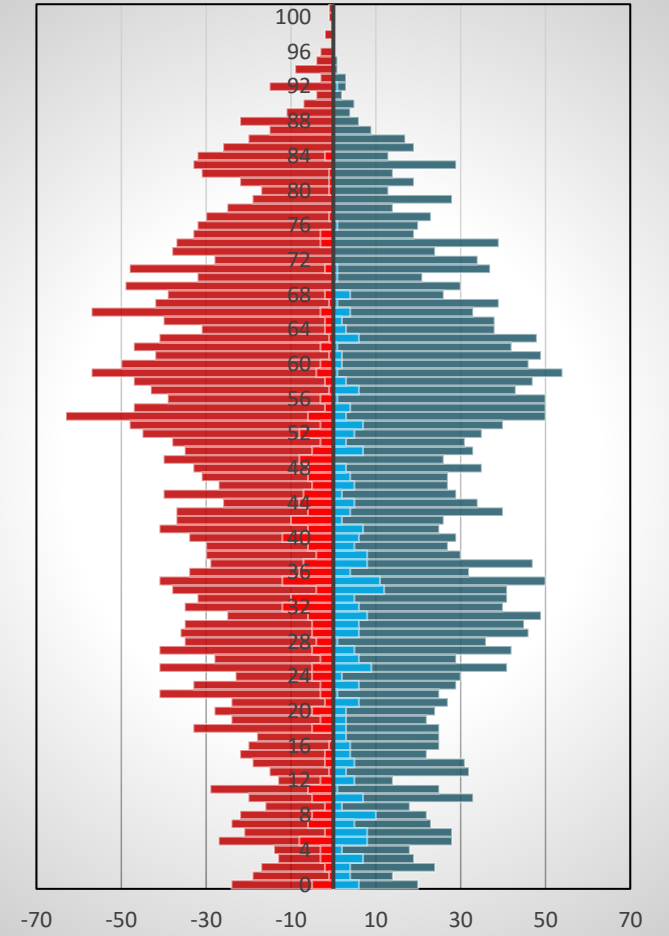
Scheibe



■ nicht deutsch weiblich ■ Einwohner weiblich
■ nicht deutsch männlich ■ Einwohner männlich

Hammerweg

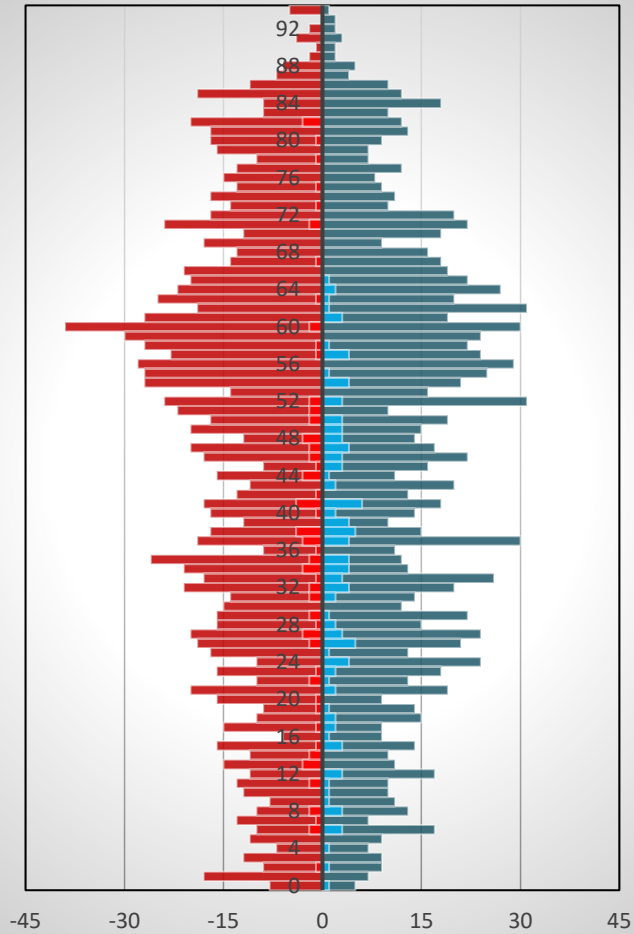
Hammerweg



■ nicht deutsch weiblich ■ Einwohner weiblich
■ nicht deutsch männlich ■ Einwohner männlich

Weiden-Ost II

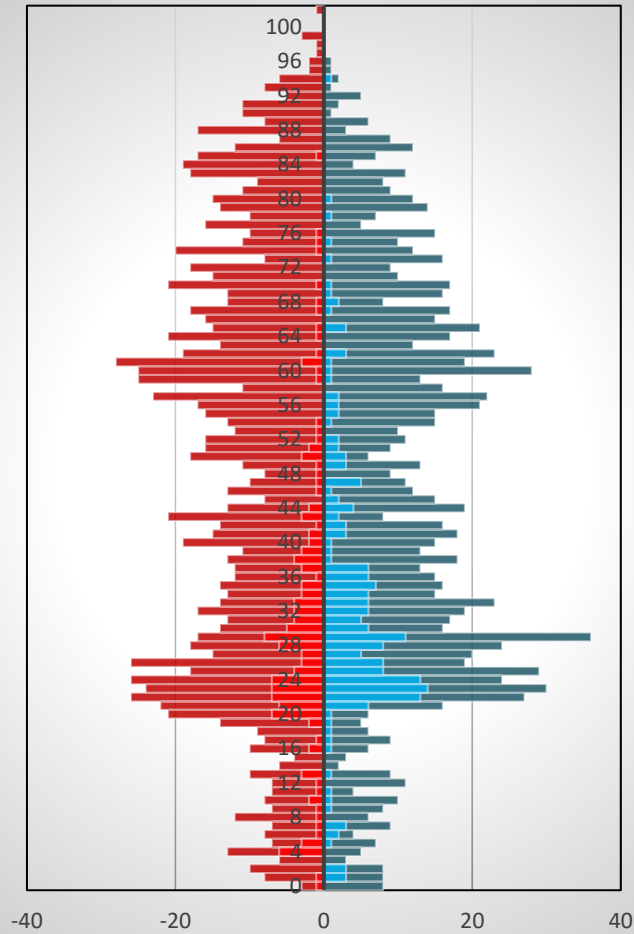
Weiden-Ost II



■ nicht deutsch weiblich ■ Einwohner weiblich
■ nicht deutsch männlich ■ Einwohner männlich

Weiden-Ost I

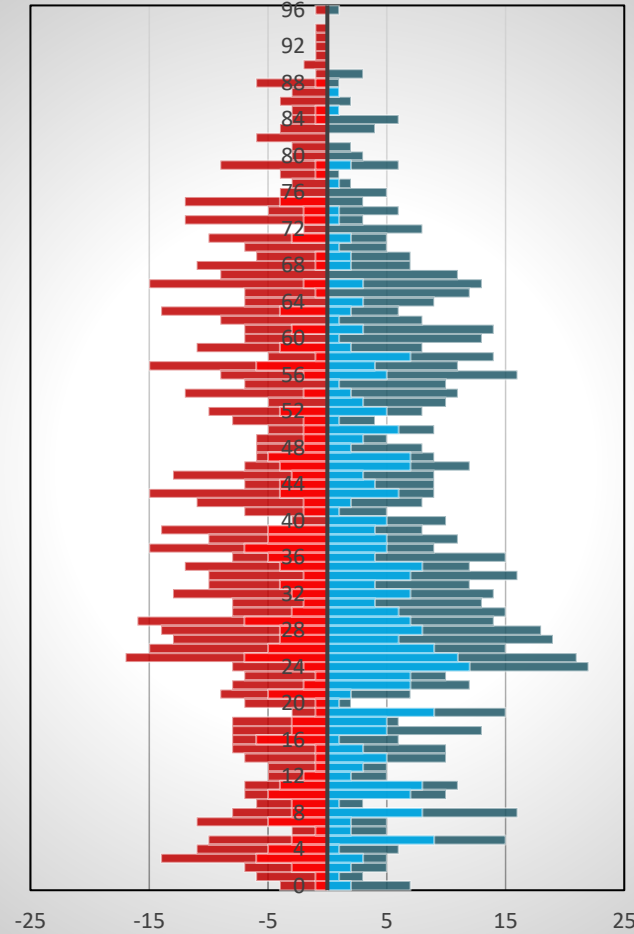
Weiden-Ost I



■ nicht deutsch weiblich ■ Einwohner weiblich
■ nicht deutsch männlich ■ Einwohner männlich

Bahnhof/Moosbürg

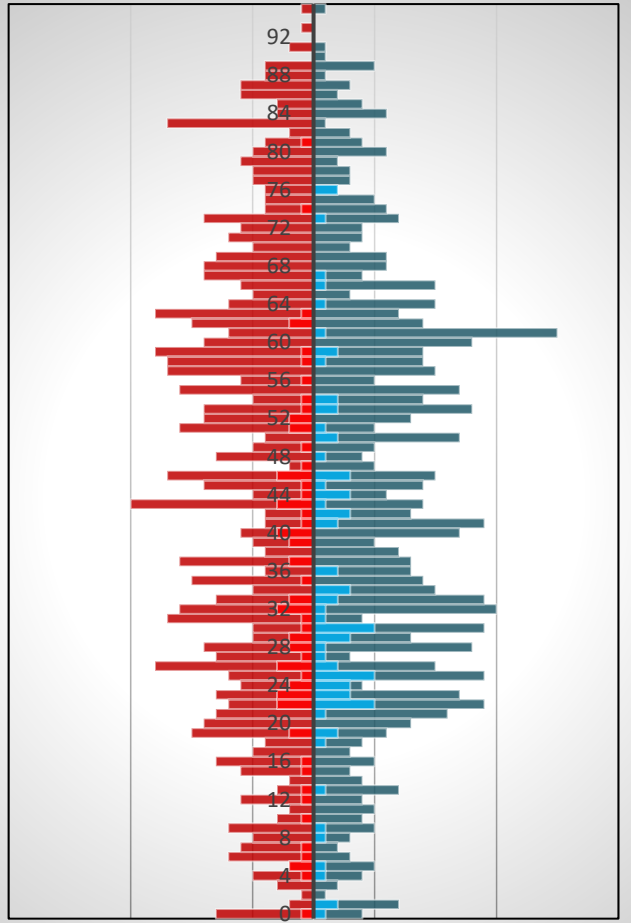
Bahnhof/Moosbürg



■ nicht deutsch weiblich ■ Einwohner weiblich
■ nicht deutsch männlich ■ Einwohner männlich

Fichtenbühl

Fichtenbühl

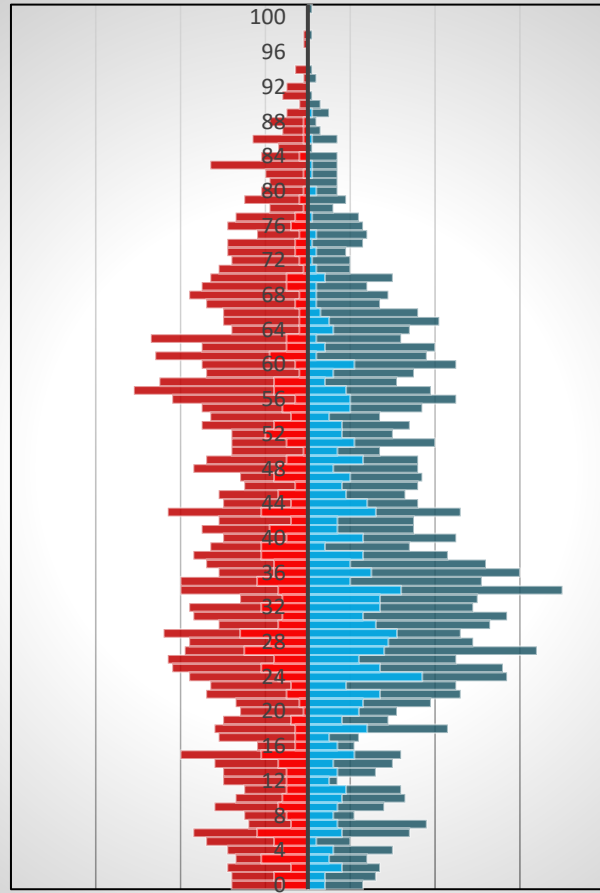


-25 -15 -5 5 15 25

■ nicht deutsch weiblich ■ Einwohner weiblich
■ nicht deutsch männlich ■ Einwohner männlich

Stockerhut

Stockerhut

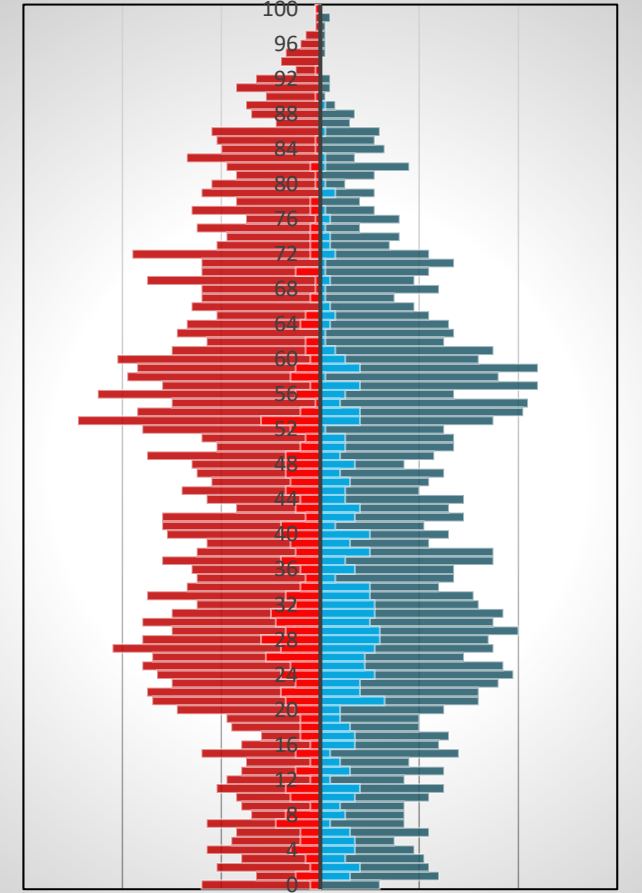


-70 -50 -30 -10 10 30 50 70

■ nicht deutsch weiblich ■ Einwohner weiblich
■ nicht deutsch männlich ■ Einwohner männlich

Lerchenfeld

Lerchenfeld

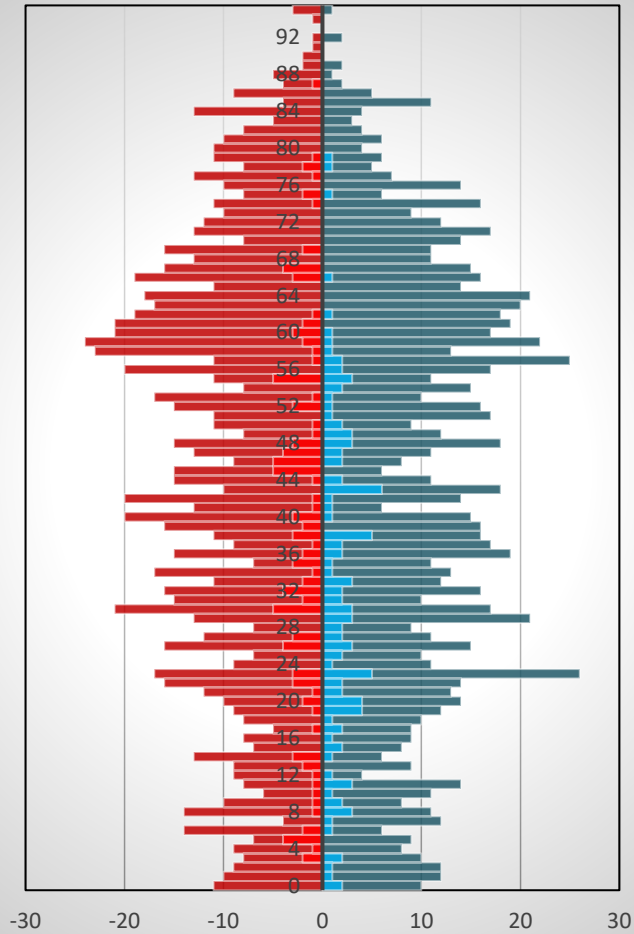


-60 -40 -20 0 20 40 60

■ nicht deutsch weiblich ■ Einwohner weiblich
■ nicht deutsch männlich ■ Einwohner männlich

Weiden-West

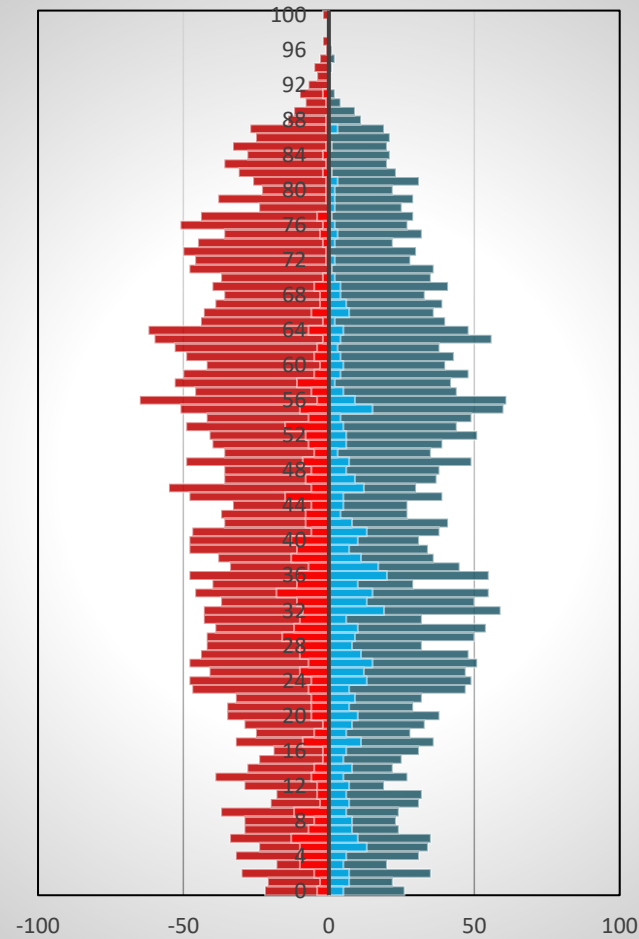
Weiden-West



■ nicht deutsch weiblich ■ Einwohner weiblich
■ nicht deutsch männlich ■ Einwohner männlich

Rehbühl

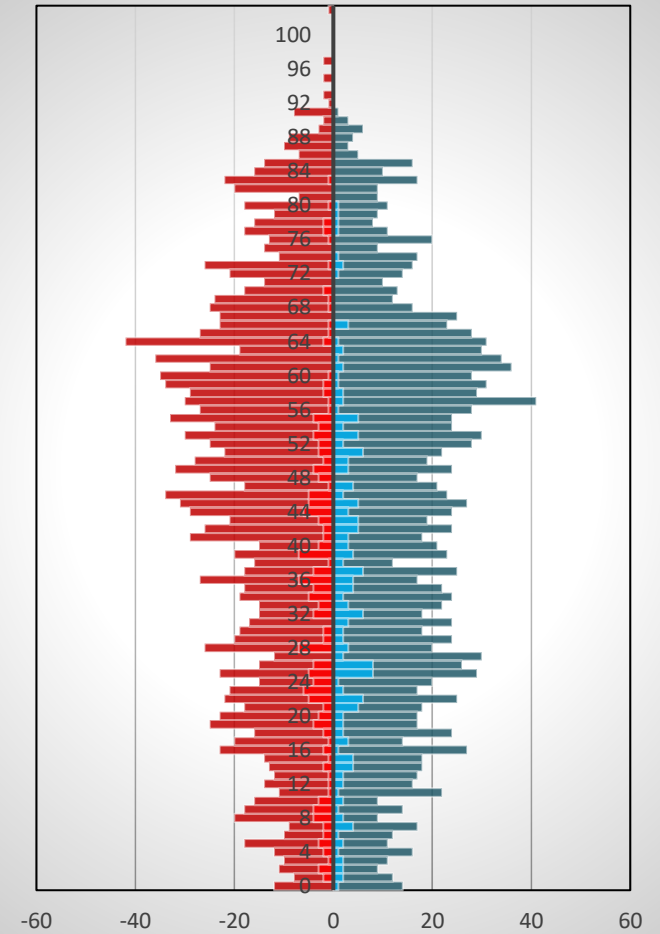
Rehbühl



■ nicht deutsch weiblich ■ Einwohner weiblich
■ nicht deutsch männlich ■ Einwohner männlich

Mooslohe

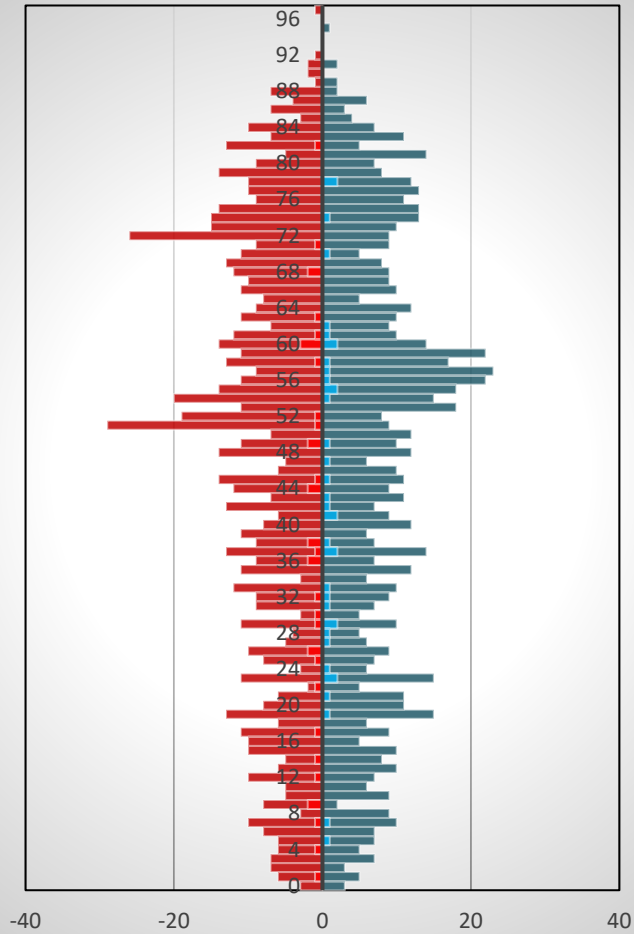
Mooslohe



■ nicht deutsch weiblich ■ Einwohner weiblich
■ nicht deutsch männlich ■ Einwohner männlich

Neunkirchen

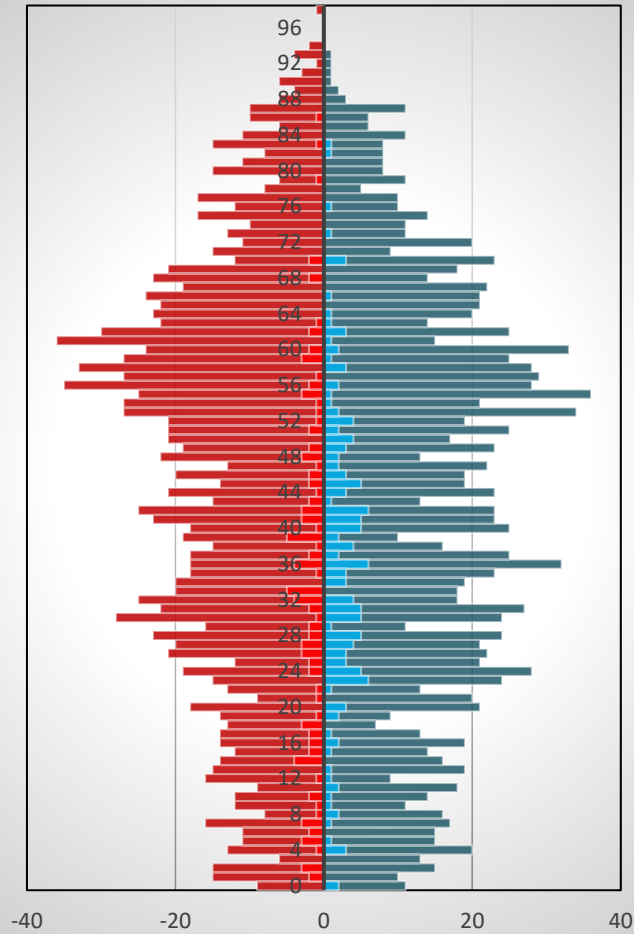
Neunkirchen



■ nicht deutsch weiblich ■ Einwohner weiblich
■ nicht deutsch männlich ■ Einwohner männlich

Rothenstadt

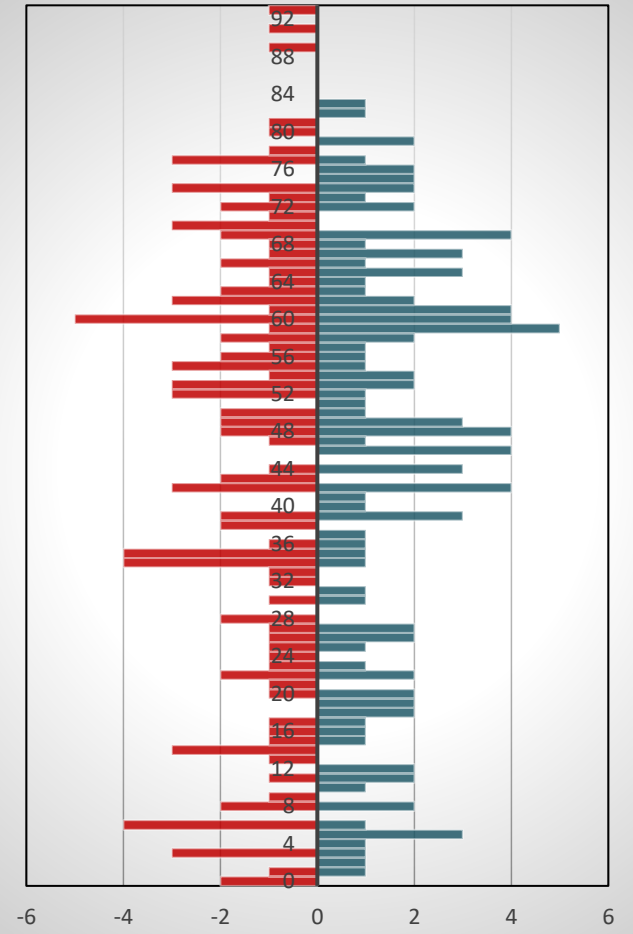
Rothenstadt



■ nicht deutsch weiblich ■ Einwohner weiblich
■ nicht deutsch männlich ■ Einwohner männlich

Weiden-Land

Weiden-Land



■ Einwohner weiblich ■ Einwohner männlich